

70,000円

アパート

1K 20.01m<sup>2</sup>

谷保駅

南武線 谷保駅 徒歩7分  
中央線 国立駅 徒歩25分

管理費等 7,000円

敷金 無 礼金 無

敷引 無 償却金 無

保証金 無

株式会社コミーズ 蒲田店

東京都大田区西蒲田7丁目44-5 カマタI・Tビル

TEL 03-5744-4221

<http://www.comees.jp/>

国土交通大臣(3)第8095号

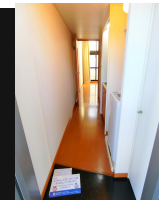
(公社)全国宅地建物取引業保証協会 北海道本部

取引態様: 仲介先物



図面と現状が異なる場合は現状優先となります。

間取りの「S」はサービスルーム(納戸)です。



物件名	正楓	部屋番号	204号室		
物件所在地	東京都国立市富士見台1丁目26-13	築年月	2004年8月	契約期間	2年
		入居時期	2024年11月25日予定	損害保険	有
特徴	カードキー, ロフト, 防犯カメラ	設備	2口コンロ, C S, T V インターホン, インターホン, エアコン, エアコン全室, カーテン付, ガス給湯, クロ		
入居諸条件	ペット不可 事務所不可 楽器等の使用不可 学生可 性別不問 二人可 高齢者可	その他費用	[一時金] 鍵交換費: 16,500円 退去時清掃費: 41,800円 [月次費用] 環境維持費: 550円 [備考] 個人契約保証会社必須。詳細は上記「保証会社」欄ご確認ください。		
保証会社	必須 個人契約保証会社必須 法人契約は保証会社不要 保証委託料として月額利用料合計の100~120%が必要、以降は年毎に10,000円。				
備考	保証委託料(個人契約のみ): 利用料の100%~120%				

物件管理コード 1141693743310000039749

不動産会社コード 2101331

No.23508204

情報更新日 2024年11月26日

取引条件の有効期限は情報更新日より30日間となります。