

61,000円

マンション

1K 19.84㎡

町田駅

小田急線 町田駅 徒歩16分
横浜線 古淵駅 徒歩31分

管理費等 5,000円

敷金 無 礼金 無

敷引 - 償却金 -

保証金 -

株式会社コミーズ 蒲田店

東京都大田区西蒲田7丁目44-5 カマタI・Tビル

TEL 03-5744-4221

<http://www.comees.jp/>

国土交通大臣(3)第8095号

(公社)全国宅地建物取引業保証協会 北海道本部

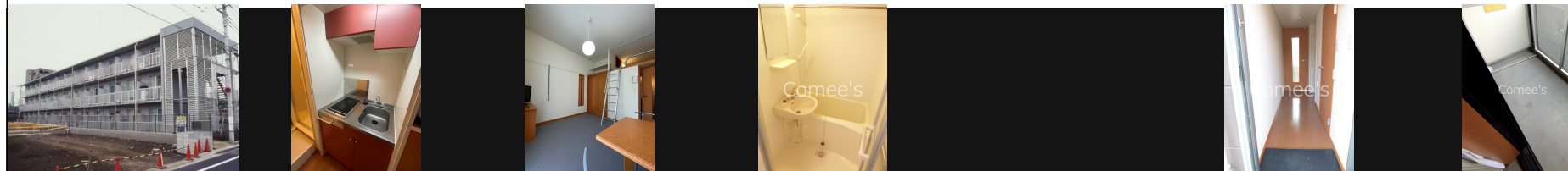
取引態様: 仲介先物



※反転プランあり

図面と現状が異なる場合は現状優先となります。

間取りの「S」はサービスルーム(納戸)です。



| | | | | | |
|-------|--|-------|--|------|----|
| 物件名 | コーポテラダ | 部屋番号 | 207号室 | | |
| 物件所在地 | 東京都町田市旭町1丁目2-14 | 築年月 | 2000年3月 | 契約期間 | 2年 |
| | | 入居時期 | 即時 | 損害保険 | 有 |
| 特徴 | 2F以上,ロフト,防犯カメラ | 設備 | 24時間換気システム,2口コンロ,C S,インターネット専用線各部屋配線済み,インターネット専用線配線 | | |
| 入居諸条件 | 二人可 高齢者可 ルームシェア可 友人同士可 | その他費用 | [一時金] 鍵交換費:16,500円 退去時清掃費:41,800円 [月次費用] 環境維持費:550円 [備考] 個人契約保証会社必須。詳細は上記「保証会社」欄ご確認ください。 | | |
| 保証会社 | 必須 個人契約保証会社必須 法人契約は保証会社不要 保証委託料として月額利用料合計の100~120%が必要、以降は年毎に10,000円。 | | | | |
| 備考 | 保証委託料(個人契約のみ):利用料の100%~120% | | | | |

物件管理コード 1141693743310000035587

不動産会社コード 2101331

No.13933207

情報更新日 2024年11月22日

取引条件の有効期限は情報更新日より30日間となります。