

59,000円

アパート

1K 20.81㎡

相模原駅

横浜線 相模原駅 徒歩8分
横浜線 矢部駅 徒歩17分

管理費等 7,000円

敷金 無 礼金 1ヶ月

敷引 無 償却金 無

保証金 無

株式会社コミーズ 蒲田店

東京都大田区西蒲田7丁目44-5 カマタI・Tビル

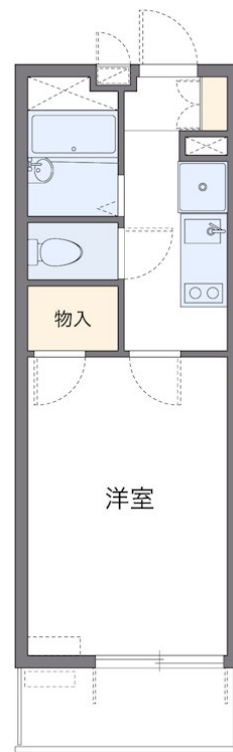
TEL 03-5744-4221

<http://www.comees.jp/>

国土交通大臣(3)第8095号

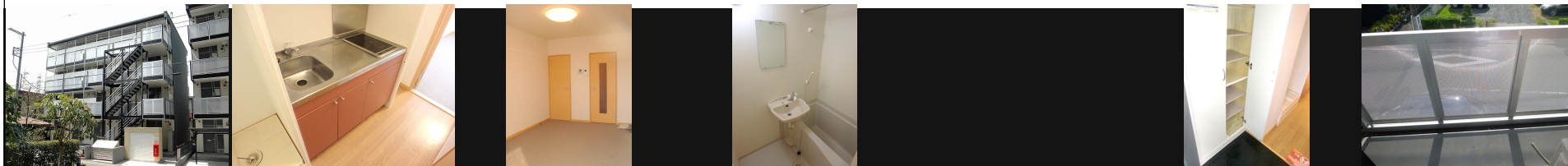
(公社)全国宅地建物取引業保証協会 北海道本部

取引態様: 仲介先物



図面と現状が異なる場合は現状優先となります。

間取りの「S」はサービスルーム(納戸)です。



| | | | | | |
|-------|--|-------|--|------|----|
| 物件名 | グランドコート | 部屋番号 | 402号室 | | |
| 物件所在地 | 神奈川県相模原市中央区相模原5丁目6-14 | 築年月 | 2010年4月 | 契約期間 | 2年 |
| | | 入居時期 | 即時 | 損害保険 | 有 |
| 特徴 | 2F以上,カードキー | 設備 | 24時間換気システム,2口コンロ,C S,T Vインターホン,インターネット専用線各部屋配線済み,インタ | | |
| 入居諸条件 | ペット不可 事務所不可 楽器等の使用不可 学生可 性別不問 二人可 高齢者可 | その他費用 | [一時金] 鍵交換費:16,500円 退去時清掃費:41,800円 [月次費用] 環境維持費:550円 [備考] 個人契約保証会社必須。詳細は上記「保証会社」欄ご確認ください。 | | |
| 保証会社 | 必須 個人契約保証会社必須 法人契約は保証会社不要 保証委託料として月額利用料合計の100~120%が必要、以降は年毎に10,000円。 | | | | |
| 備考 | 保証委託料(個人契約のみ): 利用料の100%~120% | | | | |

| | | | | |
|-------------|------------------------|----------|------------|-----------------------------|
| 物件管理コード | 1141693743310000035522 | 不動産会社コード | 2101331 | |
| No.44586402 | | 情報更新日 | 2025年4月22日 | 取引条件の有効期限は情報更新日より30日間となります。 |