

54,000円

マンション

1K

19.87㎡

京王稲田堤駅

京王相模原線 京王稲田堤駅 徒歩15分  
京王相模原線 京王多摩川駅 徒歩28分

管理費等 5,500円

|     |   |     |   |
|-----|---|-----|---|
| 敷金  | 無 | 礼金  | 無 |
| 敷引  | 無 | 償却金 | 無 |
| 保証金 | 無 |     |   |

株式会社コミーズ 蒲田店

東京都大田区西蒲田7丁目44-5 カマタI・Tビル

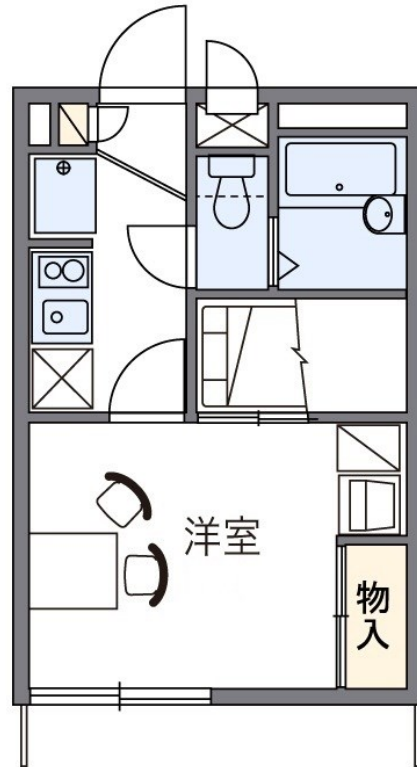
TEL 03-5744-4221

<http://www.comees.jp/>

国土交通大臣(3)第8095号

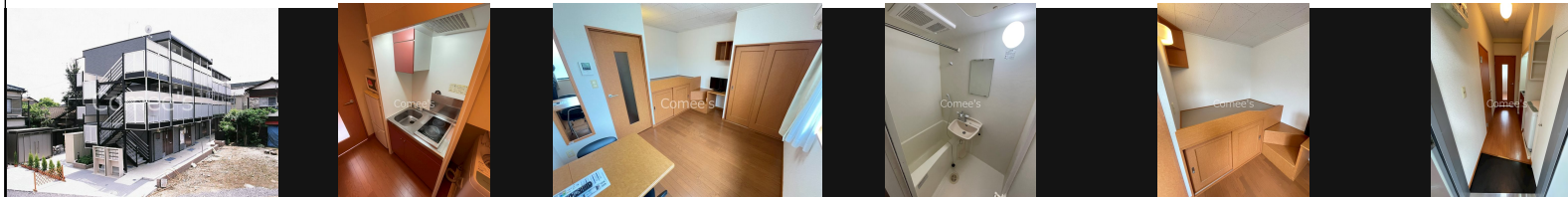
(公社)全国宅地建物取引業保証協会 北海道本部

取引態様: 仲介先物



図面と現状が異なる場合は現状優先となります。

間取りの「S」はサービスルーム(納戸)です。



|         |  |          |  |      |    |
|---------|--|----------|--|------|----|
| 物件名     | YAMAMOTO   | 部屋番号     | 104号室  |      |    |
| 物件所在地   | 神奈川県川崎市多摩区菅野戸呂9-35   | 築年月      | 2008年4月  | 契約期間 | 2年 |
|         |  | 入居時期     | 即時   | 損害保険 | 有  |
| 特徴      | カードキー,セキュリティ有り,角住戸,電子キー,電子ロック,防犯カメラ                                  | 設備       | 24時間換気システム,2口コンロ,C S,T Vインターホン,インターネット専用線各部屋配線済み,インタ   |      |    |
| 入居諸条件   | ペット不可 事務所不可 楽器等の使用不可 学生可 性別不問 二人可 高齢者可                               | その他費用    | [一時金] 鍵交換費:16,500円 退去時清掃費:41,800円<br>[月次費用] 環境維持費:550円<br>[備考] 個人契約保証会社必須。詳細は上記「保証会社」欄ご確認ください。 |      |    |
| 保証会社    | 必須 個人契約保証会社必須 法人契約は保証会社不要 保証委託料として月額利用料合計の100~120%が必要、以降は年毎に10,000円。 |          |  |      |    |
| 備考      | 保証委託料(個人契約のみ):利用料の100~120%   |          |  |      |    |
| 物件管理コード | 1141693743310000034947   | 不動産会社コード | 2101331  |      |    |

No.33552104

情報更新日 2024年11月19日

取引条件の有効期限は情報更新日より30日間となります。