

77,000円

マンション

1K 20.28㎡

元住吉駅

東急東横線 元住吉駅 徒歩10分
南武線 向河原駅 徒歩26分

管理費等 5,500円

敷金 無 礼金 1ヶ月

敷引 - 償却金 -

保証金 -

株式会社コミーズ 蒲田店

東京都大田区西蒲田7丁目44-5 カマタI・Tビル

TEL 03-5744-4221

<http://www.comees.jp/>

国土交通大臣(3)第8095号

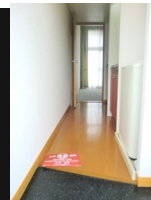
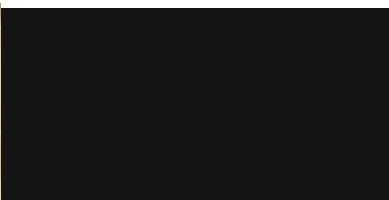
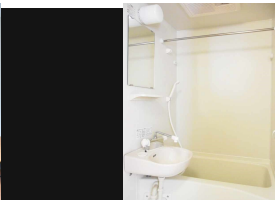
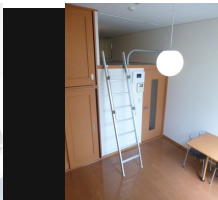
(公社)全国宅地建物取引業保証協会 北海道本部

取引態様: 仲介先物



図面と現状が異なる場合は現状優先となります。

間取りの「S」はサービスルーム(納戸)です。



物件名	グランデ	部屋番号	105号室		
物件所在地	神奈川県川崎市中原区荻宿20-5	築年月	2005年8月	契約期間	2年
		入居時期	2024年11月20日予定	損害保険	有
特徴	カードキー,セキュリティ有り,ロフト,電子キー,電子ロック	設備	24時間換気システム,2口コンロ,C S,T Vインターホン,インターネット専用線各部屋配線済み,インタ		
入居諸条件	二人可 高齢者可 ルームシェア可 単身可 友人同士可	その他費用	[一時金] 鍵交換費:16,500円 退去時清掃費:41,800円 [月次費用] 環境維持費:550円 [備考] 個人契約保証会社必須。詳細は上記「保証会社」欄ご確認ください。		
保証会社	必須 個人契約保証会社必須 法人契約は保証会社不要 保証委託料として月額利用料合計の100~120%が必要、以降は年毎に10,000円。				
備考					

物件管理コード 1141693743310000034861

不動産会社コード 2101331

No.25578105

情報更新日 2024年11月26日

取引条件の有効期限は情報更新日より30日間となります。