

77,000円

アパート

1R 27.8㎡

万願寺駅

多摩モノレール 万願寺駅 徒歩9分  
京王線 高幡不動駅 徒歩21分

管理費等 5,000円

敷金 無 礼金 無

敷引 - 償却金 -

保証金 -

株式会社コミーズ 蒲田店

東京都大田区西蒲田7丁目44-5 カマタI・Tビル

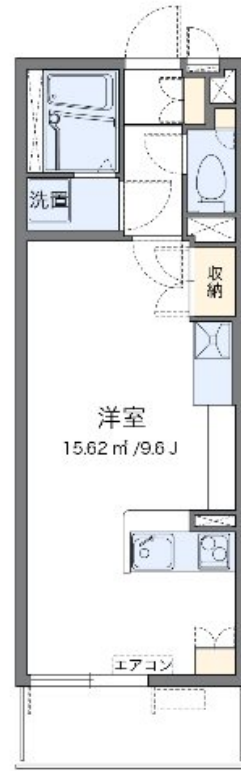
TEL 03-5744-4221

<http://www.comees.jp/>

国土交通大臣(3)第8095号

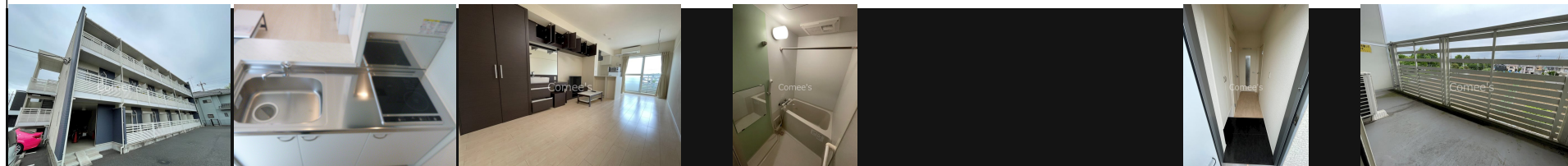
(公社)全国宅地建物取引業保証協会 北海道本部

取引態様: 仲介元付(一般)



図面と現状が異なる場合は現状優先となります。

間取りの「S」はサービスルーム(納戸)です。



|         |  |          |   |      |    |
|---------|--|----------|---|------|----|
| 物件名     | レーヴ  | 部屋番号     | 302号室   |      |    |
| 物件所在地   | 東京都日野市万願寺3丁目13-7   | 築年月      | 2015年9月25日  | 契約期間 | 2年 |
|         |  | 入居時期     | 即時  | 損害保険 | 有  |
| 特徴      | 2F以上、カードキー、セキュリティ有り、玄関手すり、最上階、上階無し、電子キー、電子ロック、防犯カメラ、平置駐車場            | 設備       | 24時間換気システム、2口コンロ、CS、IHクッキングヒーター、TVインターホン、インターネット専用  |      |    |
| 入居諸条件   | 事務所不可 楽器等の使用不可 学生可 二人可 高齢者相談 法人可 ルームシェア                              | その他費用    | [一時金] 鍵交換費: 16,500円 退去時清掃費: 41,800円<br>[月次費用] 環境維持費: 550円<br>[備考] 個人契約保証会社必須。詳細は上記「保証会社」欄ご確認ください。 |      |    |
| 保証会社    | 必須 個人契約保証会社必須 法人契約は保証会社不要 保証委託料として月額利用料合計の100~120%が必要、以降は年毎に10,000円。 |          |   |      |    |
| 備考      |  |          |   |      |    |
| 物件管理コード | 1141693743310000034464   | 不動産会社コード | 2101331   |      |    |

No.54806302

情報更新日 2024年10月20日

取引条件の有効期限は情報更新日より30日間となります。