

63,000円

マンション

1K 19.87㎡

蕨駅

京浜東北線 蕨駅 徒歩13分  
武蔵野線 南浦和駅 徒歩27分

管理費等 7,000円

敷金 無 礼金 無

敷引 無 償却金 無

保証金 無

株式会社コミーズ 蒲田店

東京都大田区西蒲田7丁目44-5 カマタI・Tビル

TEL 03-5744-4221

<http://www.comees.jp/>

国土交通大臣(3)第8095号

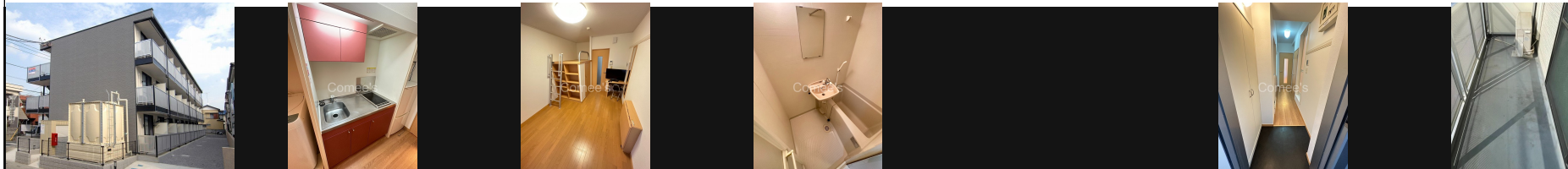
(公社)全国宅地建物取引業保証協会 北海道本部

取引態様: 仲介先物



図面と現状が異なる場合は現状優先となります。

間取りの「S」はサービスルーム(納戸)です。



|       |  |       |   |      |    |
|-------|--|-------|---|------|----|
| 物件名   | HIROMEN  | 部屋番号  | 103号室   |      |    |
| 物件所在地 | 埼玉県川口市芝西1丁目2-19  | 築年月   | 2007年10月  | 契約期間 | 2年 |
|       |  | 入居時期  | 即時  | 損害保険 | 有  |
| 特徴    | オートロック, モニタ付オートロック, 電子キー, 電子ロック, 防犯ガラス                               | 設備    | 24時間換気システム, 2口コンロ, CS, TVインターホン, インターネット専用線各部屋配線済み, インタ   |      |    |
| 入居諸条件 | ペット不可 事務所不可 楽器等の使用不可 学生可 性別不問 二人可 高齢者可                               | その他費用 | [一時金] 鍵交換費: 16,500円 退去時清掃費: 41,800円<br>[月次費用] 環境維持費: 550円<br>[備考] 個人契約保証会社必須。詳細は上記「保証会社」欄ご確認ください。 |      |    |
| 保証会社  | 必須 個人契約保証会社必須 法人契約は保証会社不要 保証委託料として月額利用料合計の100~120%が必要、以降は年毎に10,000円。 |       |   |      |    |
| 備考    | 保証委託料(個人契約のみ): 利用料の100%~120%   |       |   |      |    |

|             |                        |          |             |                             |
|-------------|------------------------|----------|-------------|-----------------------------|
| 物件管理コード     | 1141693743310000033453 | 不動産会社コード | 2101331     |                             |
| No.34949103 |                        | 情報更新日    | 2024年11月14日 | 取引条件の有効期限は情報更新日より30日間となります。 |