

46,000円

アパート

1K 19.87㎡

東大宮駅

東北本線 東大宮駅 徒歩20分
ニューシャトル 原市駅 徒歩25分

管理費等 5,000円

敷金 無 礼金 1ヶ月

敷引 無 償却金 無

保証金 無

株式会社コミーズ 蒲田店

東京都大田区西蒲田7丁目44-5 カマタI・Tビル

TEL 03-5744-4221

<http://www.comees.jp/>

国土交通大臣(3)第8095号

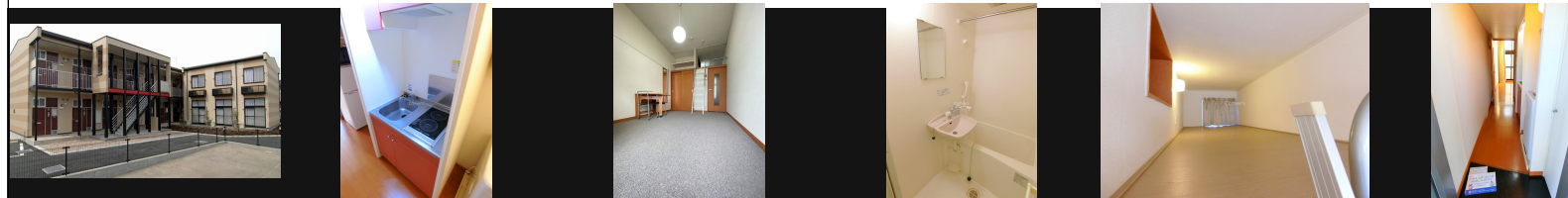
(公社)全国宅地建物取引業保証協会 北海道本部

取引態様: 仲介先物



図面と現状が異なる場合は現状優先となります。

間取りの「S」はサービスルーム(納戸)です。



物件名	千年の時	部屋番号	204号室		
物件所在地	埼玉県上尾市瓦葺2671-1	築年月	2007年3月	契約期間	2年
		入居時期	即時	損害保険	有
特徴	2F以上,カードキー,セキュリティ有り,ロフト,最上階,上階無し,天井高2.5m以上,電子キー,電子ロック,防犯カメラ	設備	24時間換気システム,2口コンロ,CATV,CS,LAN,TVインターホン,インターネット専用線各部		
入居諸条件	ペット不可 事務所不可 楽器等の使用不可 学生可 性別不問 二人可 高齢者可	その他費用	[一時金] 鍵交換費:16,500円 退去時清掃費:41,800円 [月次費用] 環境維持費:550円 [備考] 個人契約保証会社必須。詳細は上記「保証会社」欄ご確認ください。		
保証会社	必須 個人契約保証会社必須 法人契約は保証会社不要 保証委託料として月額利用料合計の100~120%が必要、以降は年毎に10,000円。				
備考	保証委託料(個人契約のみ):利用料の100%~120%				