

64,000円

アパート

1R 26.5㎡

### 聖蹟桜ヶ丘駅

京王線 聖蹟桜ヶ丘駅 徒歩20分  
京王相模原線 京王永山駅 徒歩31分

管理費等 5,000円

敷金 無 礼金 無

敷引 - 償却金 -

保証金 -

### 株式会社コミーズ 蒲田店

東京都大田区西蒲田7丁目44-5 カマタI・Tビル

TEL 03-5744-4221

<http://www.comees.jp/>

国土交通大臣(3)第8095号

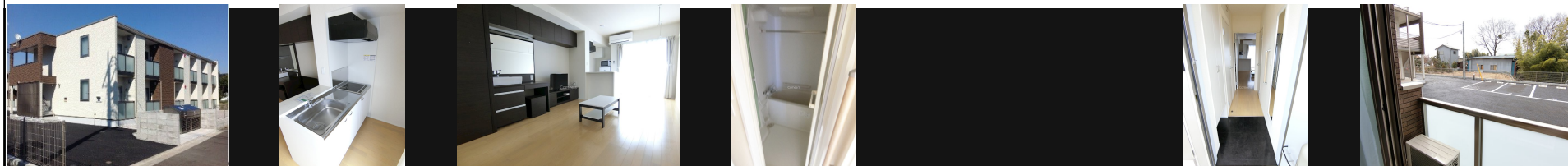
(公社)全国宅地建物取引業保証協会 北海道本部

取引態様: 仲介先物



図面と現状が異なる場合は現状優先となります。

間取りの「S」はサービスルーム(納戸)です。



物件名	ガーデンハイツWADA	部屋番号	107号室		
物件所在地	東京都多摩市和田1914-2	築年月	2017年9月	契約期間	2年
		入居時期	即時	損害保険	有
特徴	カードキー,セキュリティ有り,電子キー,電子ロック,防犯カメラ	設備	24時間換気システム,2口コンロ,IHクッキングヒーター,TVインターホン,インターネット専用線各部		
入居諸条件	二人可 高齢者可 法人可 ルームシェア可 友人同士可	その他費用	[一時金] 鍵交換費:16,500円 退去時清掃費:41,800円 [月次費用] 環境維持費:550円 [備考] 個人契約保証会社必須。詳細は上記「保証会社」欄ご確認ください。		
保証会社	必須 個人契約保証会社必須 法人契約は保証会社不要 保証委託料として月額利用料合計の100~120%が必要、以降は年毎に10,000円。				
備考					
物件管理コード	1141693743310000031213	不動産会社コード	2101331		
No.56425107	情報更新日 2024年11月22日		取引条件の有効期限は情報更新日より30日間となります。		