

78,000円

アパート

1K 20.81㎡

## 大宮（埼玉）駅

埼京線 大宮（埼玉）駅 徒歩7分  
東武野田線 北大宮駅 徒歩15分

管理費等 7,000円

敷金 無 礼金 無

敷引 無 償却金 無

保証金 無

## 株式会社コミーズ 蒲田店

東京都大田区西蒲田7丁目44-5 カマタI・Tビル

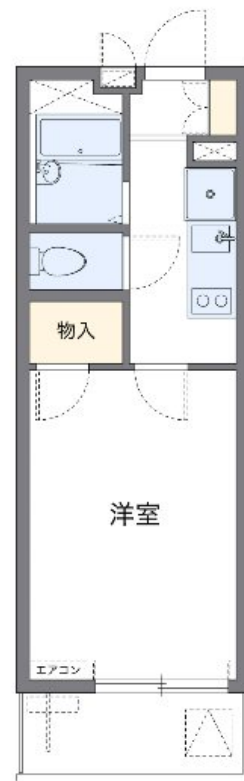
TEL 03-5744-4221

<http://www.comees.jp/>

国土交通大臣（3）第8095号

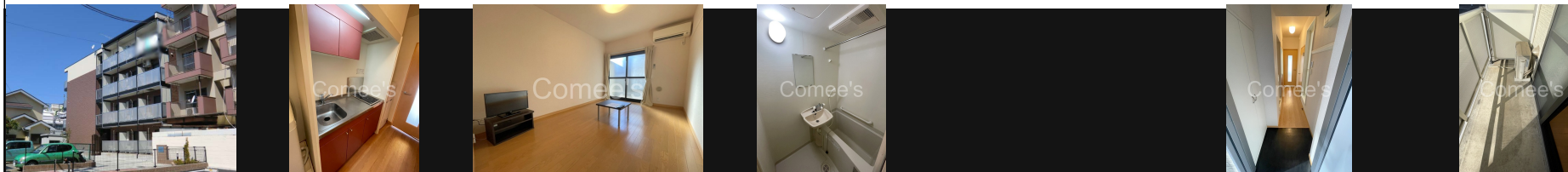
（公社）全国宅地建物取引業保証協会 北海道本部

取引態様: 仲介先物



図面と現状が異なる場合は現状優先となります。

間取りの「S」はサービスルーム(納戸)です。



|       |  |       |  |      |    |
|-------|--|-------|--|------|----|
| 物件名   | 桜  | 部屋番号  | 101号室  |      |    |
| 物件所在地 | 埼玉県さいたま市大宮区宮町5丁目9-7  | 築年月   | 2011年3月  | 契約期間 | 2年 |
|       |  | 入居時期  | 即時   | 損害保険 | 有  |
| 特徴    | 電子キー,電子ロック,防犯ガラス   | 設備    | 24時間換気システム,2口コンロ,C S, I Hキッチンヒーター,T Vインターホン,インターネット専用  |      |    |
| 入居諸条件 | ペット不可 事務所不可 楽器等の使用不可 学生可 性別不問 二人可 高齢者可                               | その他費用 | [一時金] 鍵交換費:16,500円 退去時清掃費:41,800円<br>[月次費用] 環境維持費:550円<br>[備考] 個人契約保証会社必須。詳細は上記「保証会社」欄ご確認ください。 |      |    |
| 保証会社  | 必須 個人契約保証会社必須 法人契約は保証会社不要 保証委託料として月額利用料合計の100~120%が必要、以降は年毎に10,000円。 |       |  |      |    |
| 備考    | 保証委託料(個人契約のみ): 利用料の100%~120%   |       |  |      |    |

物件管理コード 1141693743310000026914

不動産会社コード 2101331

No.47894101

情報更新日 2024年11月25日

取引条件の有効期限は情報更新日より30日間となります。