

86,000円

アパート

1K 20.28㎡

荒川二丁目駅

都電荒川線 荒川二丁目駅 徒歩4分
東京メトロ千代田線 町屋駅 徒歩8分

管理費等 5,500円

敷金 無 礼金 1ヶ月

敷引 - 償却金 -

保証金 -

株式会社コミーズ 蒲田店

東京都大田区西蒲田7丁目44-5 カマタI・Tビル

TEL 03-5744-4221

<http://www.comees.jp/>

国土交通大臣(3)第8095号

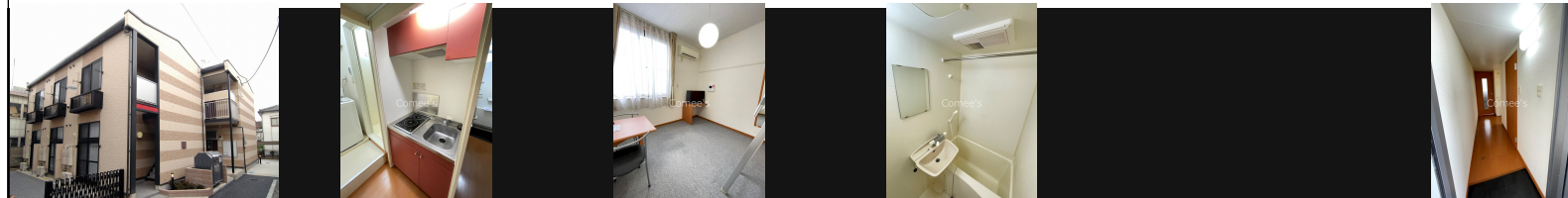
(公社)全国宅地建物取引業保証協会 北海道本部

取引態様: 仲介先物



図面と現状が異なる場合は現状優先となります。

間取りの「S」はサービスルーム(納戸)です。



物件名	部屋番号	203号室			
物件所在地	東京都荒川区荒川2丁目29-1	築年月	2008年3月	契約期間	2年
		入居時期	即時	損害保険	有
特徴	2F以上,カードキー,セキュリティ有り,電子キー,電子ロック	設備	24時間換気システム,2口コンロ,C/S,T/Vインターホン,インターネット専用線各部屋配線済み,インタ		
入居諸条件	二人可 高齢者可 法人可 ルームシェア可 単身可 友人同士可	その他費用	[一時金] 鍵交換費:16,500円 退去時清掃費:41,800円 [月次費用] 環境維持費:550円 [備考] 個人契約保証会社必須。詳細は上記「保証会社」欄ご確認ください		
保証会社	必須 個人契約保証会社必須 法人契約は保証会社不要 保証委託料として月額利用料合計の100~120%が必要、以降は年毎に10,000円。				
備考					
物件管理コード	1141693743310000026570	不動産会社コード	2101331		

No.35227203

情報更新日 2024年9月20日

取引条件の有効期限は情報更新日より30日間となります。