

77,000円

アパート

1K 24.41㎡

## 大泉学園駅

西武池袋線 大泉学園駅 徒歩13分  
西武池袋線 保谷駅 徒歩23分

管理費等 5,500円

敷金 無 礼金 1ヶ月

敷引 無 償却金 無

保証金 無

## 株式会社コミーズ 蒲田店

東京都大田区西蒲田7丁目44-5 カマタI・Tビル

TEL 03-5744-4221

<http://www.comees.jp/>

国土交通大臣(3)第8095号

(公社)全国宅地建物取引業保証協会 北海道本部

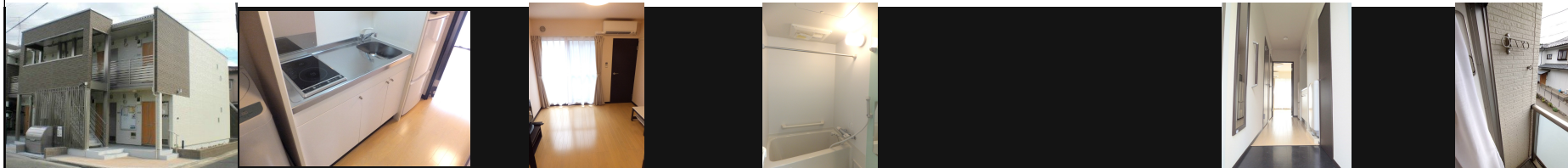
取引態様: 仲介先物



※ 反転タイプ有り

図面と現状が異なる場合は現状優先となります。

間取りの「S」はサービスルーム(納戸)です。



|         |  |          |  |      |    |
|---------|--|----------|--|------|----|
| 物件名     | ceshin   | 部屋番号     | 103号室  |      |    |
| 物件所在地   | 東京都練馬区西大泉3丁目15-5   | 築年月      | 2017年2月  | 契約期間 | 2年 |
|         |  | 入居時期     | 即時   | 損害保険 | 有  |
| 特徴      | カードキー,セキュリティ有り,電子キー,電子ロック,防犯ガラス,防犯カメラ                                | 設備       | 24時間換気システム,2口コンロ,C S, I Hキッチンヒーター,T Vインターホン,インターネット専用  |      |    |
| 入居諸条件   | ペット不可 事務所不可 楽器等の使用不可 学生可 性別不問 二人可 高齢者可                               | その他費用    | [一時金] 鍵交換費:16,500円 退去時清掃費:41,800円<br>[月次費用] 環境維持費:550円<br>[備考] 個人契約保証会社必須。詳細は上記「保証会社」欄ご確認ください。 |      |    |
| 保証会社    | 必須 個人契約保証会社必須 法人契約は保証会社不要 保証委託料として月額利用料合計の100~120%が必要、以降は年毎に10,000円。 |          |  |      |    |
| 備考      | 保証委託料(個人契約のみ): 利用料の100~120%  |          |  |      |    |
| 物件管理コード | 1141693743310000025633   | 不動産会社コード | 2101331  |      |    |

No.56142103

情報更新日 2024年11月26日

取引条件の有効期限は情報更新日より30日間となります。