

80,000円

アパート

1R 26.5㎡

篠崎駅

都営新宿線 篠崎駅 徒歩13分
都営新宿線 瑞江駅 徒歩23分

管理費等 5,500円

敷金 無 礼金 1ヶ月

敷引 - 償却金 -

保証金 -

株式会社コミーズ 蒲田店

東京都大田区西蒲田7丁目44-5 カマタI・Tビル

TEL 03-5744-4221

<http://www.comees.jp/>

国土交通大臣(3)第8095号

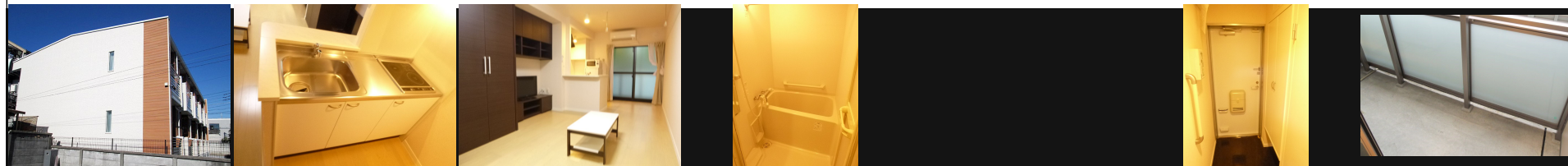
(公社)全国宅地建物取引業保証協会 北海道本部

取引態様: 仲介先物



図面と現状が異なる場合は現状優先となります。

間取りの「S」はサービスルーム(納戸)です。



| | | | | | |
|---------|--|----------|---|------|----|
| 物件名 | 琉海 | 部屋番号 | 104号室 | | |
| 物件所在地 | 東京都江戸川区篠崎町4丁目27-14 | 築年月 | 2013年12月 | 契約期間 | 2年 |
| | | 入居時期 | 即時 | 損害保険 | 有 |
| 特徴 | カードキー,セキュリティ有り,玄関手すり,電子キー,電子ロック,防犯カメラ | 設備 | 24時間換気システム,2口コンロ,C S, I Hキッチンヒーター,T Vインターホン,インターネット専用 | | |
| 入居諸条件 | 性別不問 二人可 高齢者相談 法人可 ルームシェア可 単身可 友人同士可 | その他費用 | [一時金] 鍵交換費: 16,500円 退去時清掃費: 41,800円 [月次費用] 環境維持費: 550円 [備考] 個人契約保証会社必須。詳細は上記「保証会社」欄ご確認ください。 | | |
| 保証会社 | 必須 個人契約保証会社必須 法人契約は保証会社不要 保証委託料として月額利用料合計の100~120%が必要、以降は年毎に10,000円。 | | | | |
| 備考 | | | | | |
| 物件管理コード | 1141693743310000025581 | 不動産会社コード | 2101331 | | |

No.53513104

情報更新日 2024年11月16日

取引条件の有効期限は情報更新日より30日間となります。