

87,000円

アパート

1K 26.37㎡

綾瀬駅

常磐線各停 綾瀬駅 徒歩9分
京成本線 堀切菖蒲園駅 徒歩21分

管理費等	5,500円		
敷金	無	礼金	1ヶ月
敷引	-	償却金	-
保証金	無		

株式会社コミーズ 蒲田店

東京都大田区西蒲田7丁目44-5 カマタI・Tビル

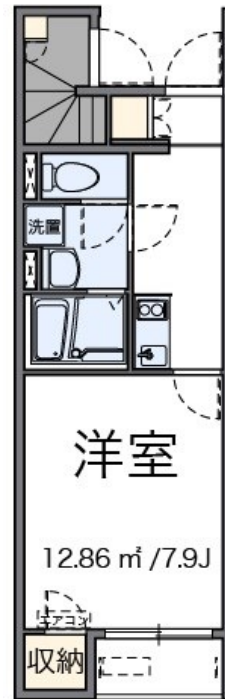
TEL 03-5744-4221

<http://www.comees.jp/>

国土交通大臣(3)第8095号

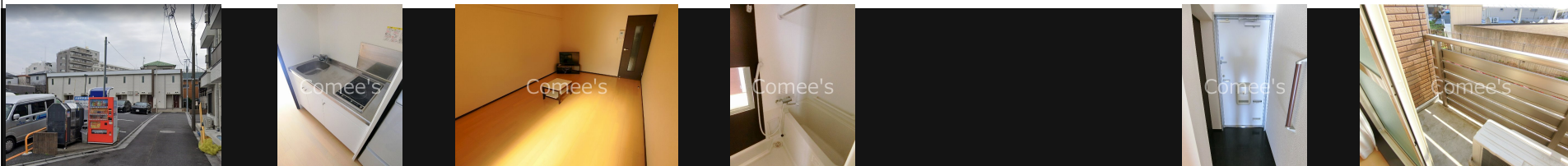
(公社)全国宅地建物取引業保証協会 北海道本部

取引態様: 仲介元付(一般)



図面と現状が異なる場合は現状優先となります。

間取りの「S」はサービスルーム(納戸)です。



物件名	綾瀬	部屋番号	106号室		
物件所在地	東京都足立区綾瀬2丁目33-7	築年月	2015年12月	契約期間	2年
		入居時期	即時	損害保険	有
特徴	カードキー,セキュリティ有り,玄関手すり,電子キー,電子ロック	設備	24時間換気システム,2口コンロ,C S, I Hキッチンヒーター,T Vインターホン,インターネット専用		
入居諸条件	性別不問 二人可 高齢者相談 ルームシェア可 単身可 友人同士可	その他費用	[一時金] 鍵交換費:16,500円 退去時清掃費:41,800円 [月次費用] 環境維持費:550円 [備考] 個人契約保証会社必須。詳細は上記「保証会社」欄ご確認ください。		
保証会社	必須 個人契約保証会社必須 法人契約は保証会社不要 保証委託料として月額利用料合計の100~120%が必要、以降は年毎に10,000円。				
備考					
物件管理コード	1141693743310000025061	不動産会社コード	2101331		
No.55670106	情報更新日 2024年10月19日		取引条件の有効期限は情報更新日より30日間となります。		