

82,000円

アパート

1K 23.18㎡

吉祥寺駅

中央・総武線各停 吉祥寺駅 徒歩19分
西武新宿線 上石神井駅 徒歩24分

管理費等	5,500円		
敷金	無	礼金	1ヶ月
敷引	無	償却金	無
保証金	無		

株式会社コミーズ 蒲田店

東京都大田区西蒲田7丁目44-5 カマタI・Tビル

TEL 03-5744-4221

<http://www.comees.jp/>

国土交通大臣(3)第8095号

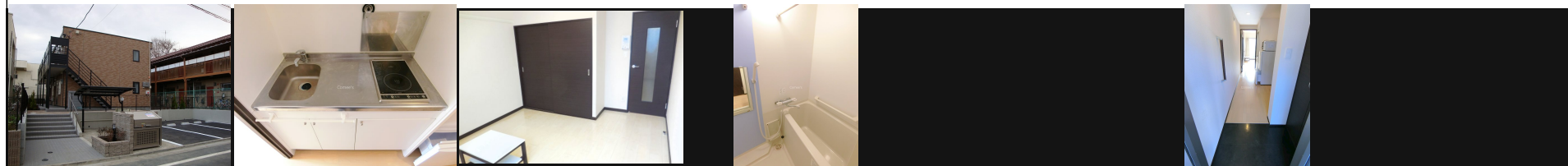
(公社)全国宅地建物取引業保証協会 北海道本部

取引態様: 仲介先物



図面と現状が異なる場合は現状優先となります。

間取りの「S」はサービスルーム(納戸)です。



物件名	あねらハイム	部屋番号	102号室		
物件所在地	東京都杉並区善福寺2丁目26-14	築年月	2012年4月	契約期間	2年
		入居時期	2025年5月19日予定	損害保険	有 19,890円 24ヶ月
特徴	カードキー,セキュリティ有り,玄関手すり,電子キー,電子ロック,防犯ガラス	設備	2口コンロ,CS,IHキッチンヒーター,TVインターホン,インターネット専用線各部屋配線済み,イン		
入居諸条件	ペット不可 事務所不可 楽器等の使用不可 学生可 性別不問 二人可 高齢者可	その他費用	[一時金] 鍵交換費:16,500円 抗菌施工代(任意):18,040円 [月次費用] 環境維持費:550円 [備考] 個人契約保証会社必須。詳細は上記「保証会社」欄ご確認ください。		
保証会社	必須 個人契約保証会社必須 法人契約は保証会社不要 保証委託料として月額利用料合計の100~120%が必要、以降は年毎に10,000円。				
備考	保証委託料(個人契約のみ):利用料の100~120%				