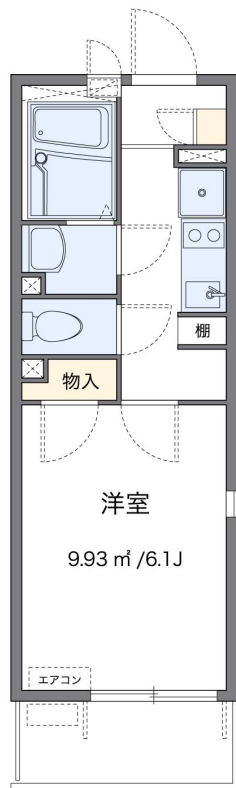
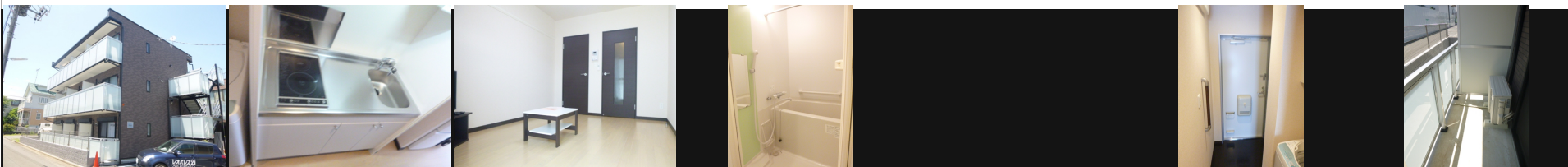


● 敷金・礼金・仲介手数料無料



図面と現状が異なる場合は現状優先となります。

間取りの「S」はサービスルーム(納戸)です。



物件名	富士森の丘	部屋番号	101号室
物件所在地	東京都八王子市上野町35-2	築年月	2014年6月17日
		契約期間	2年
		入居時期	即時
		損害保険	有
特徴	カードキー、セキュリティ有り、角住戸、電子キー、電子ロック、陽当たり良好、外壁タイル張り、防犯カメラ	設備	24時間換気システム、2口コンロ、CS、IHキッチンヒーター、TVインターホン、インターネット専用
入居諸条件	ペット不可 事務所不可 性別不問 二人可 高齢者相談 法人可 ルームシェア可	その他費用	[一時金] 鍵交換費用：16,500円 退去時清掃費：41,800円 [月次費用] 環境維持費：550円 [備考] 個人契約保証会社必須。詳細は上記「保証会社」欄ご確認ください
保証会社	必須 個人契約保証会社必須 法人契約は保証会社不要 保証委託料として月額利用料合計の100～120%が必要、以降は年毎に10,000円。		
備考	社会人の審査時必要書類・・・運転免許証+社会保険証のみ 1年以内の解約で家賃1カ月分の違約金あり。 解約予告1カ月前告知		
物件管理コード	1141693743310000024463	不動産会社コード	2101331

No.53931101

情報更新日 2024年11月26日

取引条件の有効期限は情報更新日より30日間となります。

65,000円

アパート

1K 21.11m<sup>2</sup>

八王子駅

中央線 八王子駅 徒歩16分  
中央線 西八王子駅 徒歩17分

管理費等 5,000円

敷金 無 礼金 1ヶ月

敷引 - 償却金 -

保証金 -

株式会社コミーズ 蒲田店

東京都大田区西蒲田7丁目44-5 カマタI・Tビル

TEL 03-5744-4221

<http://www.comees.jp/>

国土交通大臣(3)第8095号

(公社)全国宅地建物取引業保証協会 北海道本部

取引態様: 仲介元付(一般)

