

61,000円

アパート

1LDK 48.44㎡

高尾（東京）駅

中央線 高尾（東京）駅 バス23分 桑の葉 バス停徒歩6分

管理費等 5,000円

敷金 無 礼金 無

敷引 - 償却金 -

保証金 -

株式会社コミーズ 蒲田店

東京都大田区西蒲田7丁目44-5 カマタI・Tビル

TEL 03-5744-4221

<http://www.comees.jp/>

国土交通大臣（3）第8095号

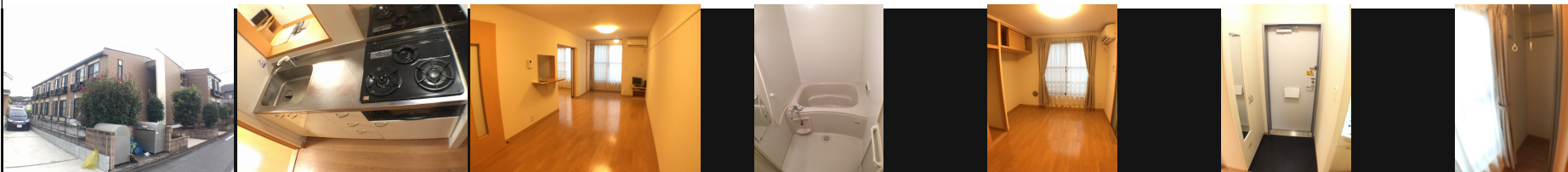
（公社）全国宅地建物取引業保証協会 北海道本部

取引態様: 仲介元付（一般）



図面と現状が異なる場合は現状優先となります。

間取りの「S」はサービスルーム(納戸)です。



物件名	柳澤	部屋番号	101号室		
物件所在地	東京都八王子市式分町503-8	築年月	2008年2月	契約期間	2年
		入居時期	相談	損害保険	有
特徴	カードキー,サンルーム,セキュリティ有り,電子キー,電子ロック,防犯ガラス	設備	24時間換気システム,3口以上コンロ,C S,TVインターホン,インターネット専用線各部屋配線済み,イ		
入居諸条件	性別不問 二人可 高齢者相談 法人可 ルームシェア可 子供相談 単身可 友人同	その他費用	[一時金] 環境維持費:16,500円 退去時清掃費:52,800円 [月次費用] 環境維持費:550円 [備考] 個人契約保証会社必須。詳細は上記「保証会社」欄ご確認ください。		
保証会社	必須 個人契約保証会社必須 法人契約は保証会社不要 保証委託料として月額利用料合計の100~120%が必要、以降は年毎に10,000円。				
備考					

物件管理コード 1141693743310000024300 不動産会社コード 2101331
No.35770101 情報更新日 2024年11月20日 取引条件の有効期限は情報更新日より30日間となります。