

64,000円

アパート

1LDK 48.44㎡

西八王子駅

中央線 西八王子駅 バス34分 下諏訪宿 バス
停徒歩1分

管理費等 5,000円

敷金 無 礼金 無

敷引 - 償却金 -

保証金 -

株式会社コミーズ 蒲田店

東京都大田区西蒲田7丁目44-5 カマタI・Tビル

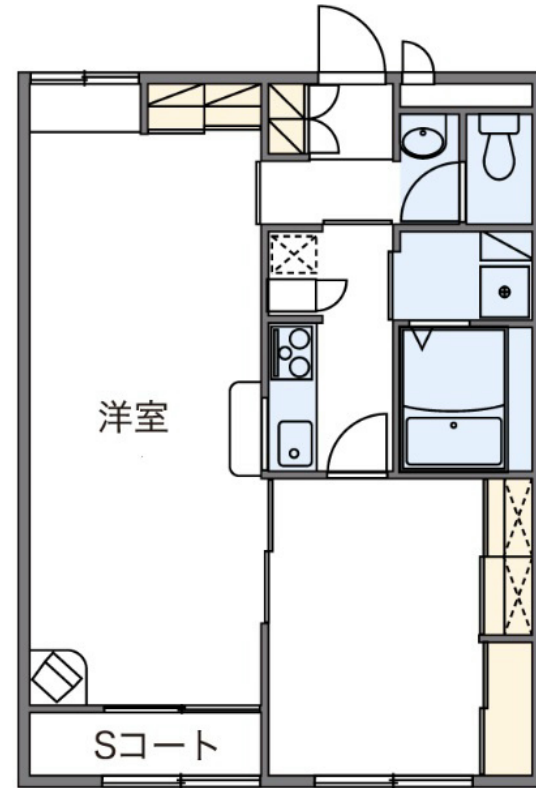
TEL 03-5744-4221

<http://www.comees.jp/>

国土交通大臣(3)第8095号

(公社)全国宅地建物取引業保証協会 北海道本部

取引態様: 仲介先物



図面と現状が異なる場合は現状優先となります。

間取りの「S」はサービスルーム(納戸)です。



物件名	ノウムレジデンス	部屋番号	101号室		
物件所在地	東京都八王子市諏訪町68-1	築年月	2009年3月	契約期間	2年
		入居時期	即時	損害保険	有
特徴	カードキー,サンルーム,セキュリティ有り,角住戸,電子キー,電子ロック,防犯ガラス,平置駐車場	設備	24時間換気システム,3口以上コンロ,C S,TVインターホン,インターネット専用線各部屋配線済み,イ		
入居諸条件	性別不問 二人可 高齢者相談 法人可 ルームシェア可 子供可 単身可 友人同士	その他費用	[一時金] 鍵交換費:16,500円 退去時清掃代:52,800円 [月次費用] 環境維持費:550円 [備考] 個人契約保証会社必須。詳細は上記「保証会社」欄ご確認ください。		
保証会社	必須 個人契約保証会社必須 法人契約は保証会社不要 保証委託料として月額利用料合計の100~120%が必要、以降は年毎に10,000円。				
備考					
物件管理コード	1141693743310000024276	不動産会社コード	2101331		

No.40706101

情報更新日 2024年11月25日

取引条件の有効期限は情報更新日より30日間となります。