

82,000円

アパート

1K 30.66㎡

ひばりヶ丘（東京）駅

西武池袋線 ひばりヶ丘（東京）駅 徒歩6分
西武池袋線 東久留米駅 徒歩27分

管理費等 5,000円

敷金 無 礼金 1ヶ月

敷引 - 償却金 -

保証金 -

株式会社コミーズ 蒲田店

東京都大田区西蒲田7丁目44-5 カマタI・Tビル

TEL 03-5744-4221

<http://www.comees.jp/>

国土交通大臣（3）第8095号

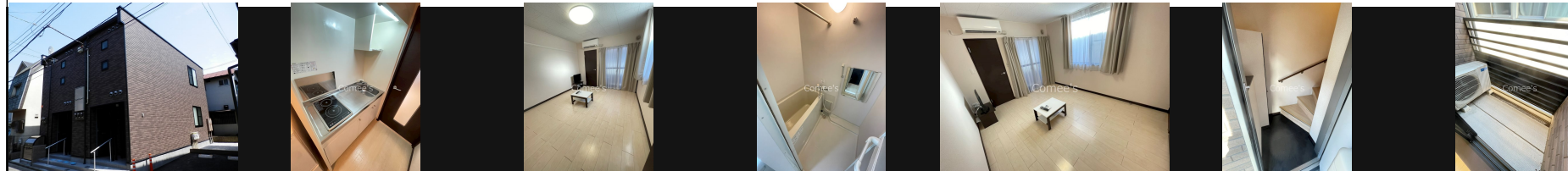
（公社）全国宅地建物取引業保証協会 北海道本部

取引態様: 仲介先物



図面と現状が異なる場合は現状優先となります。

間取りの「S」はサービスルーム(納戸)です。



物件名	けやき	部屋番号	201号室		
物件所在地	東京都西東京市ひばりが丘北3丁目8-17	築年月	2012年5月	契約期間	2年
		入居時期	即時	損害保険	有
特徴	2F以上,2面採光,カードキー,セキュリティ有り,最上階,上階無し,全室南向き,電子キー,電子ロック,南面バルコニー	設備	24時間換気システム,2口コンロ,C S, I Hキッチンヒーター,T Vインターホン,インターネット専用		
入居諸条件	ペット不可 事務所不可 楽器等の使用不可 二人可 高齢者相談 法人可 飲食店	その他費用	[一時金] 鍵交換費:16,500円 退去時清掃費:41,800円 [月次費用] 環境維持費:550円 [備考] 個人契約保証会社必須。詳細は上記「保証会社」欄ご確認ください。		
保証会社	必須 個人契約保証会社必須 法人契約は保証会社不要 保証委託料として月額利用料合計の100~120%が必要、以降は年毎に10,000円。				
備考					
物件管理コード	1141693743310000023260	不動産会社コード	2101331		

No.52245201

情報更新日 2024年11月25日

取引条件の有効期限は情報更新日より30日間となります。