

66,000円

アパート

1K 29.55㎡

### 山田（東京）駅

京王高尾線 山田（東京）駅 徒歩10分  
京王高尾線 めじろ台駅 徒歩18分

管理費等 5,000円

敷金 無 礼金 無

敷引 無 償却金 無

保証金 無

### 株式会社コミーズ 蒲田店

東京都大田区西蒲田7丁目44-5 カマタI・Tビル

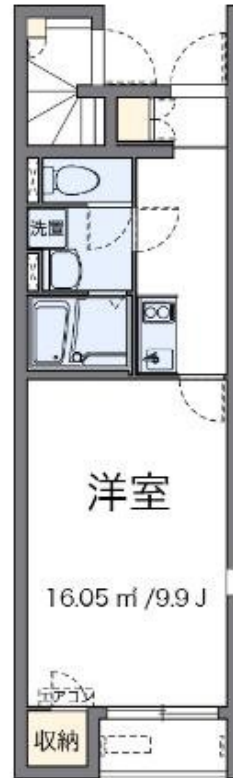
TEL 03-5744-4221

<http://www.comees.jp/>

国土交通大臣（3）第8095号

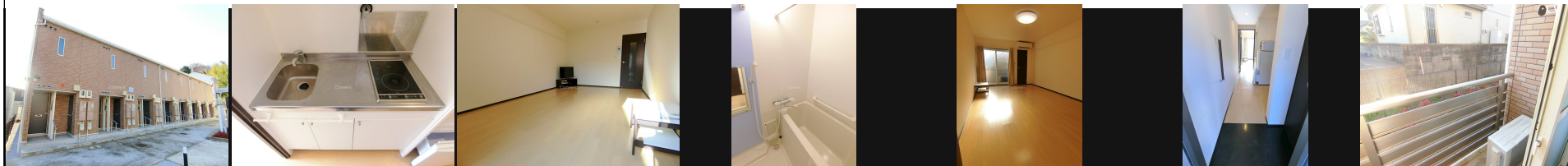
（公社）全国宅地建物取引業保証協会 北海道本部

取引態様: 仲介先物



図面と現状が異なる場合は現状優先となります。

間取りの「S」はサービスルーム(納戸)です。



物件名	からん	部屋番号	108号室		
物件所在地	東京都八王子市小比企町1755	築年月	2016年3月	契約期間	2年
		入居時期	即時	損害保険	有
特徴	24時間緊急通報システム,セキュリティ有り,玄関手すり,防犯ガラス,防犯カメラ,セキュリティ会社加入済	設備	2口コンロ,IHクッキングヒーター,TVインターホン,エアコン,エアコン全室,カーテン付,ガス給湯,		
入居諸条件	ペット不可 事務所不可 楽器等の使用不可 学生可 性別不問 二人可 高齢者可	その他費用	[一時金] 鍵交換費:16,500円 退去時清掃費:41,800円 [月次費用] 環境維持費:550円 [備考] 個人契約保証会社必須。詳細は上記「保証会社」欄ご確認ください。		
保証会社	必須 個人契約保証会社必須 法人契約は保証会社不要 保証委託料として月額利用料合計の100~120%が必要、以降は年毎に10,000円。				
備考	保証委託料(個人契約のみ): 利用料の100~120%				