

90,000円

アパート

1K 27.53㎡

尻手駅

南武線 尻手駅 徒歩12分
南武線 矢向駅 徒歩18分

管理費等 5,500円

敷金 無 礼金 1ヶ月

敷引 - 償却金 -

保証金 -

株式会社コミーズ 蒲田店

東京都大田区西蒲田7丁目44-5 カマタI・Tビル

TEL 03-5744-4221

<http://www.comees.jp/>

国土交通大臣(3)第8095号

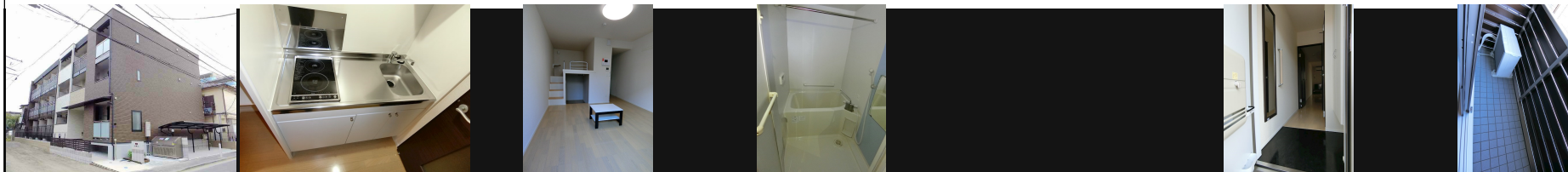
(公社)全国宅地建物取引業保証協会 北海道本部

取引態様: 仲介先物



図面と現状が異なる場合は現状優先となります。

間取りの「S」はサービスルーム(納戸)です。



物件名	紫陽花	部屋番号	105号室		
物件所在地	神奈川県横浜市鶴見区矢向1丁目14-13	築年月	2016年10月	契約期間	2年
		入居時期	即時	損害保険	有
		設備	24時間換気システム, 2口コンロ, C S, I H キッチンヒーター, TV インターホン, インターネット専用		
特徴	オートロック, カードキー, セキュリティ有り, 玄関手すり, 電子ロック, 防犯カメラ	その他費用	[一時金] 鍵交換費: 16,500円 退去時清掃費: 41,800円 [月次費用] 環境維持費: 550円 [備考] 個人契約保証会社必須。詳細は上記「保証会社」欄ご確認ください。		
入居諸条件	ペット不可 事務所不可 楽器等の使用不可 学生可 性別不問 二人可 高齢者可	保証会社	必須 個人契約保証会社必須 法人契約は保証会社不要 保証委託料として月額利用料合計の100~120%が必要、以降は年毎に10,000円。		
備考	保証委託料(個人契約のみ): 利用料の100%~120%				